

## 「各分野で活躍している社会福祉士の仕事を知ろう！」

新年度になり、みなさんの周りでも、新たな出会い・環境の変化などあったことかと思いますが、社会福祉士会でも新しい仲間が入会されました。

そこで、新たな仲間を加えまして、「社会福祉士会ってどんな仲間がいるの?」「どんな仕事をしているの?」という新しい仲間の悩みなどを解消できる機会を設けたいと思います。また、午後からは春季セミナー・懇親会もありますので、他分野・他機関の社会福祉士との交流を深める会になれば幸いです。

皆様、お誘い合わせの上ご参加くださいますようお願いいたします。



- 日時 : 2016年 6月 4日 (土)  
受付時間 : 10時30分  
場所 : 旭川勤労者福祉会館 大会議室  
旭川市6条通4丁目  
対象 : 新入会社会福祉士や、40歳未満・経験年数5年未満の社会福祉士を主としていますが、気持ちは新人に負けないという方も是非どうぞ!

### 【当日の流れ】

- 10:30 受付  
10:40 テーマ「各分野で活躍している社会福祉士のお仕事は?」  
高齢者分野・障がい者分野・医療分野など、現場で活躍している社会福祉士会員に、仕事内容や体験談などお話ししていただきます。  
その都度、質問したり意見を聞いたり、かたくなるしくない感じを考えています。  
11:50 今年度の青年部企画についての紹介  
12:00 終了

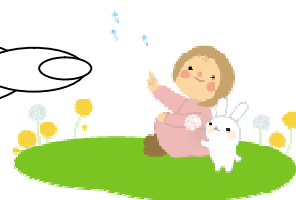
※ 終了後、向かいの旭川建設労働者福祉センター「ファミリーレストラン りっか亭」において、参加者でランチョンミーティング（昼食をとりながら、情報交換する場や名刺交換する場）を計画しています。希望の方は申し込みの際にあらかじめお申し出ください。（昼食代は実費負担です。）

※ 同日午後からは、道北地区支部の春季セミナー・地区支部全体会・懇親会が予定されています。

※5月27日(金)までに、参加申込書に記載の上、FAXかメールにてご連絡ください。

### 【問い合わせ・申し込み先】

北海道社会福祉士会道北地区支部 幹事 渡邊 建司  
(社会福祉法人 しべつ福祉会 相談支援センターほっと)  
TEL : 0165-22-4860 FAX : 0165-22-0861  
E-mail : watanabe@swsf.jp



「各分野で活躍している社会福祉士の仕事を知ろう！」

## 参加申込書

※5月27日（金）までに下記申し込み先まで、FAXかE-mailにてお申込ください。

氏名：		
所属：		
分野： 高齢者 ・ 障がい者 ・ 児童 ・ 病院 ・ 行政 ・ その他		
性別：	年齢： 歳	経験年数： 年
所属住所：		
電話番号： FAX： E-mail：		
ランチョンミーティング：  参加する                      参加しない		
備考		

### 【問い合わせ・申し込み先】

北海道社会福祉士会道北地区支部 幹事 渡邊 建司  
(社会福祉法人 しべつ福祉会 相談支援センターほっと)  
TEL：0165-22-4860 FAX：0165-22-0861 E-mail：watanabe@swsf.jp